

RENEWABLE POWER

rp GLOBAL
FRANCE

Projet éolien de l'Aronde des Vents

Communes de Gournay-sur-Aronde et Antheuil-Portes

Patrick BERTIN

Responsable Construction

✉ p.bertin@rp-global.com

☎ 03.20.51.16.59

Caroline ACCART

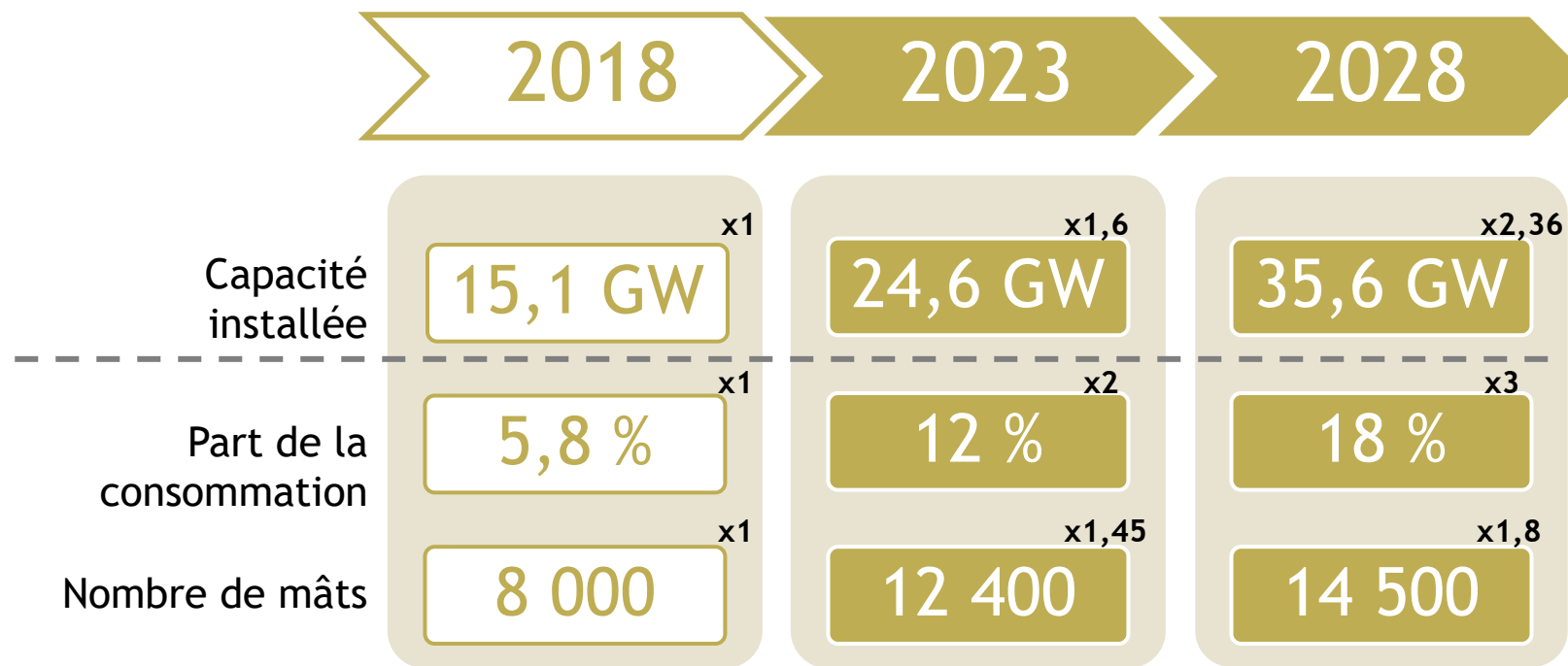
Responsable Projet

✉ c.accart@rp-global.com

☎ 06.07.82.50.92

RENEWABLE POWER
rp GLOBAL
FRANCE

Contexte : Programmation Pluriannuelle de l'Énergie (PPE)



Sources :

RTE : Bilan électrique 2018: <https://bilan-electrique-2018.rte-france.com/eolien/>

PPE : <https://www.ecologique-solidaire.gouv.fr/programmations-pluriannuelles-lenergie-ppe>



1 • Présentation de RP GLOBAL et du développement de projet

Expérience et solidité d'un groupe international

RP Global est une société privée, développeur, investisseur, constructeur et exploitant de centrales de production à partir d'énergies renouvelables, depuis plus de 30 ans.



Hydroélectricité



Éolien



Photovoltaïque

475 MW

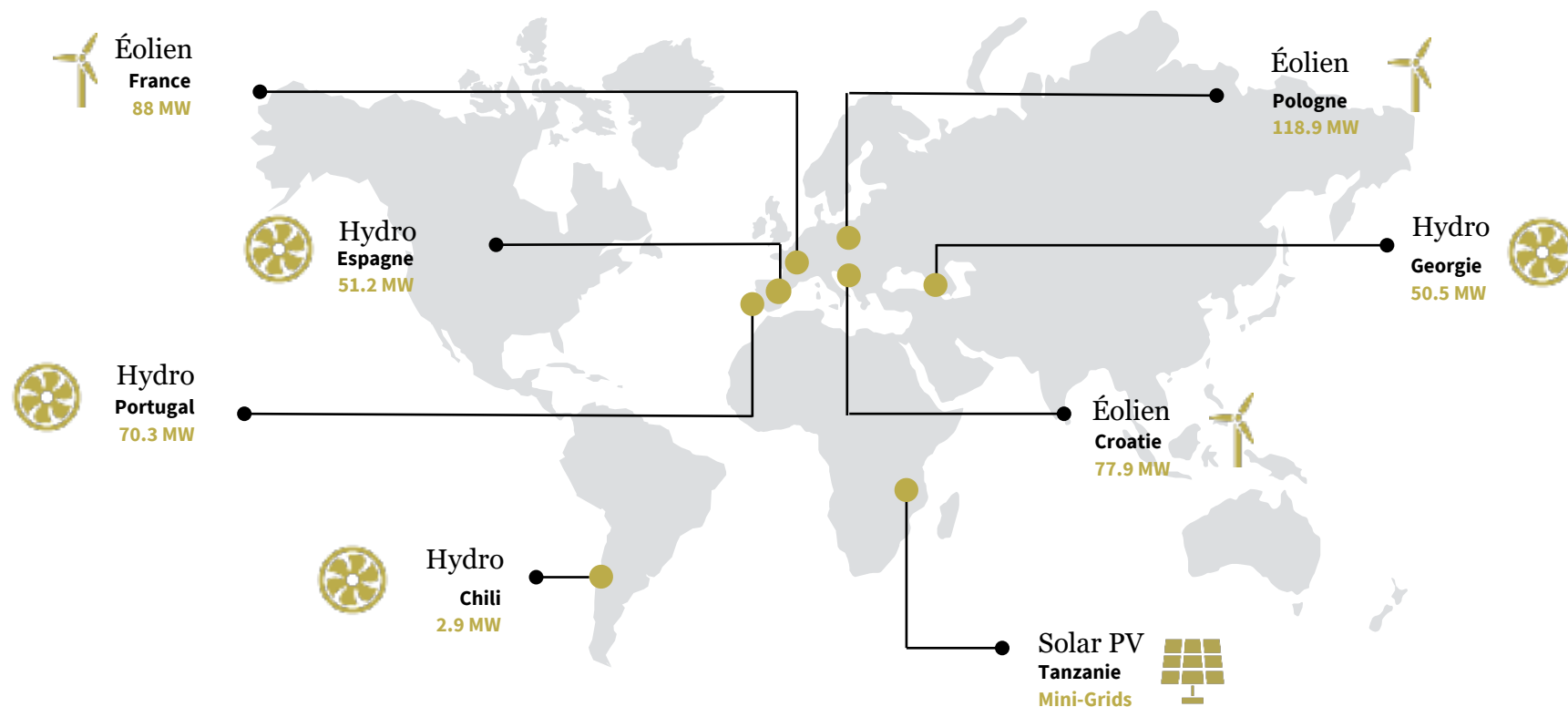
de projets en
exploitation ou en
construction

1000 MW

de projets en
développement



Expérience et solidité d'un groupe international



475 MW installés

RP GLOBAL France

Parcs en exploitation, développés et/ou construits par RP GLOBAL France

Les Hérons (62) : 8 MW

Les Combes (62) : 8 MW

Fond-Gérôme (62) : 8 MW

Mont d'Hézecques (62) : 8 MW

Fresnes-en-Saulnois (57) : 11,5 MW

L'Enclave (59) : 49,5 MW

Le Louveng (59) : 11 MW

Un portefeuille éolien en pleine croissance :

Développement

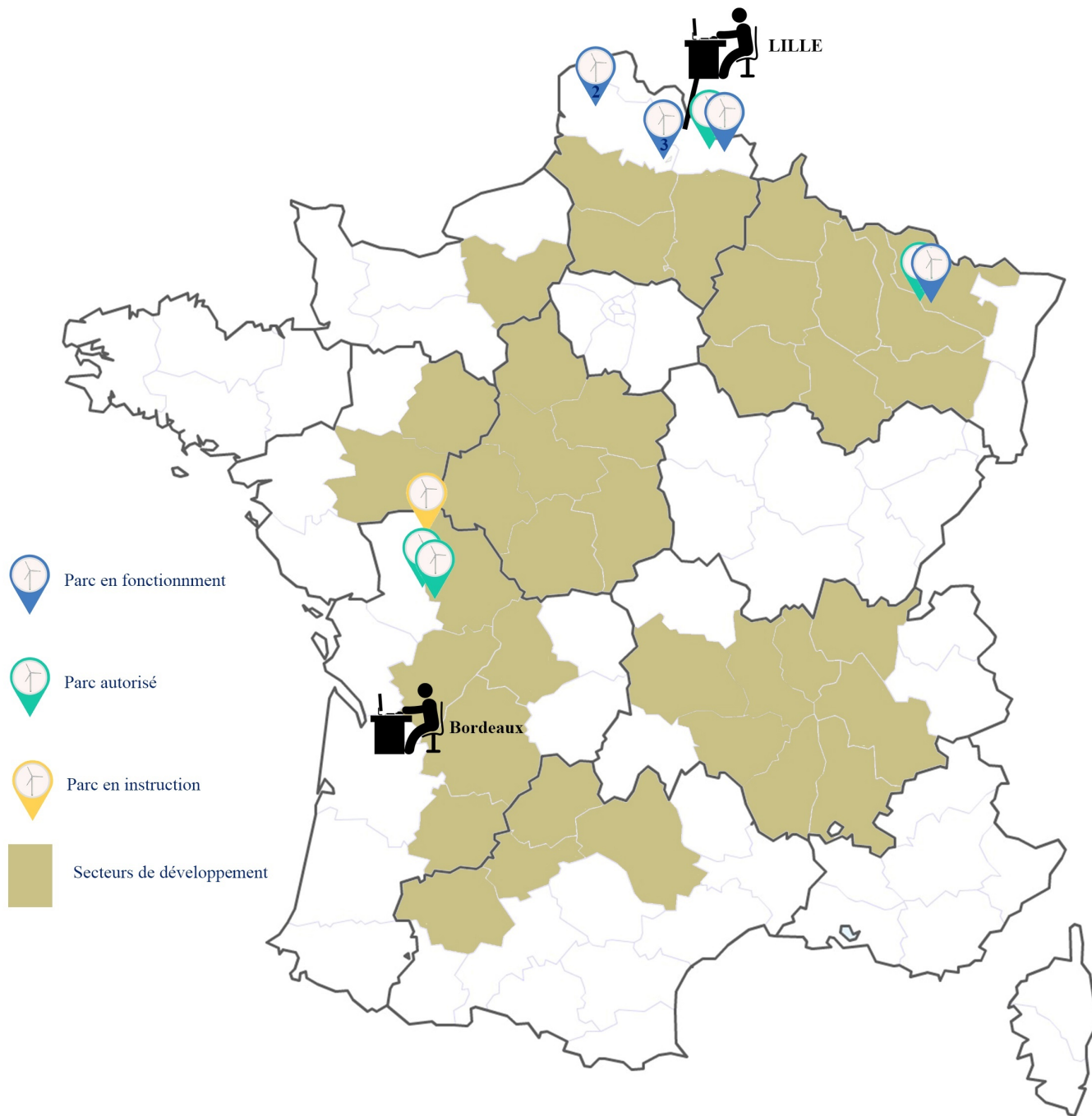
> 300 MW

Instruction

23 MW

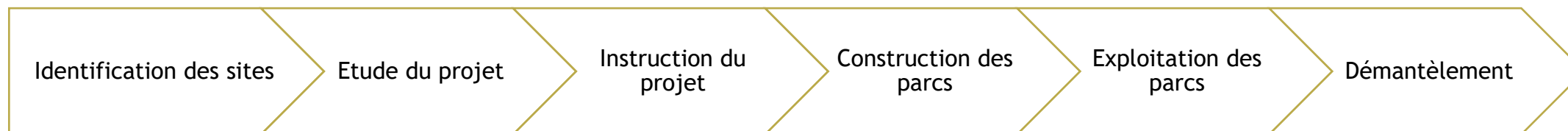
Accordé

60 MW



Méthodes de travail

Un partenariat à long terme avec tous les acteurs du projets, à toutes les étapes, jusqu'à la mise en service du parc éolien :



Communication

À chaque étape du projet

Concertation

Avec l'ensemble des acteurs via le CLS - Comité Local de Suivi

Participation

À la vie locale et au développement durable

Financement participatif

Selon la volonté des habitants et des élus



Etapes d'un projet éolien

Analyses de pré-faisabilité



Etudes faisabilité & conception



Instruction du projet



Construction



Mise en service et exploitation

Pré-analyse de la ressource en vent

Analyse des contraintes environnementales et réglementaires

Négociation avec les propriétaires et les exploitants agricoles locaux

Pré-analyse de l'accès routier

Avis des élus locaux

Analyse des possibilités de raccordement

3 À 8 MOIS

Etude d'impact :

Ecologie
Paysage
Milieu humain
Acoustique

Etude de danger

Campagne de mesure du vent

Analyse économique (Montage du plan financier)

Consultation des services de l'Etat

Concertation : **CLS** (élus, propriétaires, exploitants, habitants,)

Elaboration du parc

12 À 24 MOIS

Instruction du dossier auprès des services de l'Etat

Enquête publique

Commission Départementale de la Nature, des Sites et des Paysages (CDNPS)

Autorisation environnementale

Raccordement électrique

Financement du parc éolien

12 À 24 MOIS

Un chantier en 3 phases :

Génie civil
Génie électrique
Montage des éoliennes

Mise en place des mesures ERC et d'accompagnement

8 À 14 MOIS

Maintenance du parc éolien :

Préventive
Curative

Inspections réglementaires

Visites mensuelles

Facturation de la production

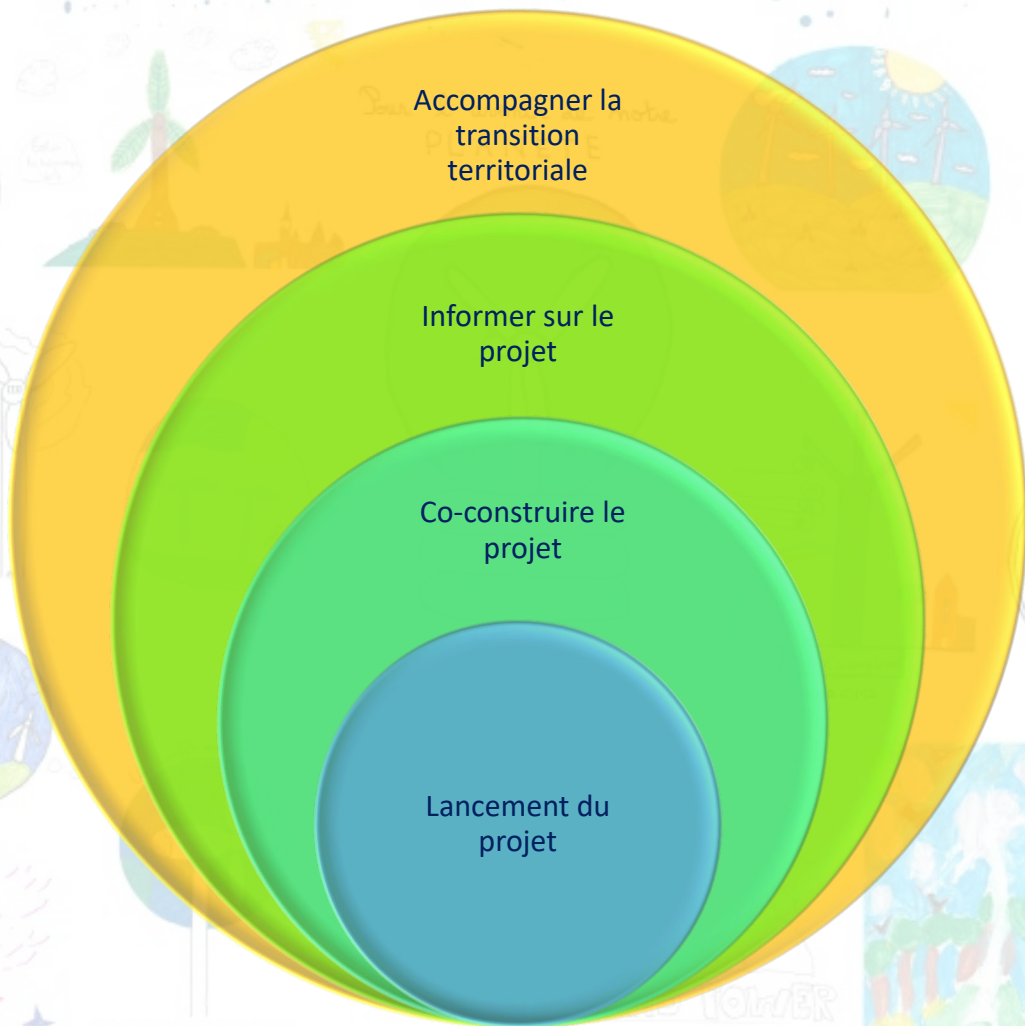
Suivi écologique du parc éolien

20 À 25 ANS



2 • La construction du Projet éolien

Construction du Projet



Jada, Bimh, Lise, Oriole (C/19)



Bon à plaisir



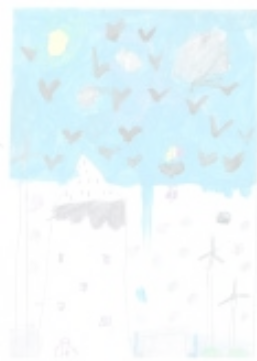
Thomas (C/2)



L'energy c'est de voir

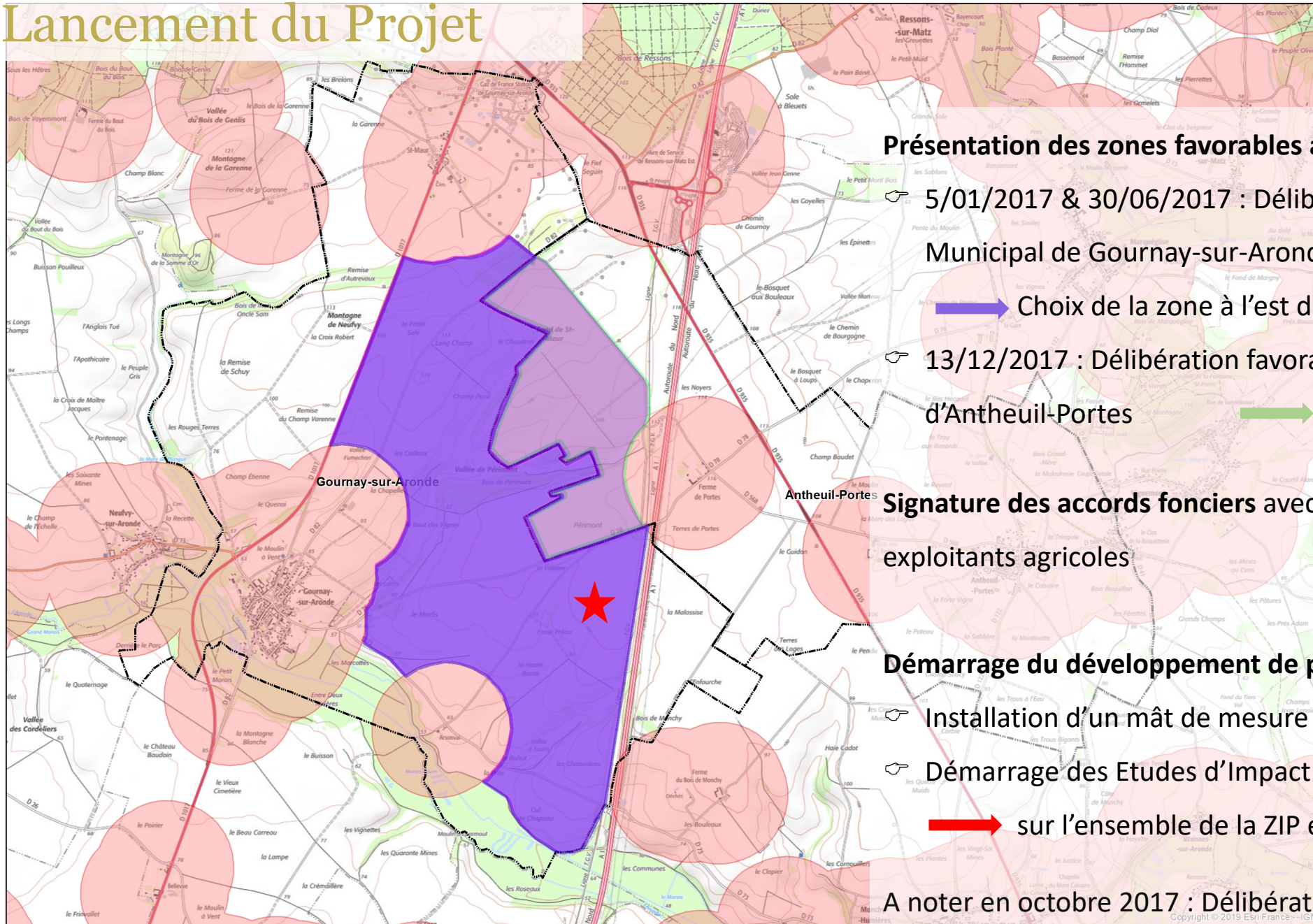


Sole, Ghena, Hélène, Angèle (C/19)



lower

Lancement du Projet



Présentation des zones favorables aux communes

5/01/2017 & 30/06/2017 : Délibération favorable du Conseil Municipal de Gournay-sur-Aronde

Choix de la zone à l'est du territoire

13/12/2017 : Délibération favorable du Conseil Municipal d'Antheuil-Portes

Inclusion de la zone nord

Signature des accords fonciers avec les différents propriétaires / exploitants agricoles

Démarrage du développement de projet

Installation d'un mât de mesure anémométrique : mars 2018

Démarrage des Etudes d'Impact Environnemental :


sur l'ensemble de la ZIP en sept. 2017


A noter en octobre 2017 : Délibération défavorable de Gournay

Co-construire le projet



Avec des bureaux d'études reconnus :

☞  auddicé pour les études générales, écologiques, paysagères

☞  VENATHEC pour les études acoustiques
INGÉNIERIE ACOUSTIQUE & VIBRATOIRE

Avec les services de l'état :

☞ Réunion de cadrage avec la DREAL –UD de l'Oise : 1^{er} février 2018

Avec les acteurs locaux :

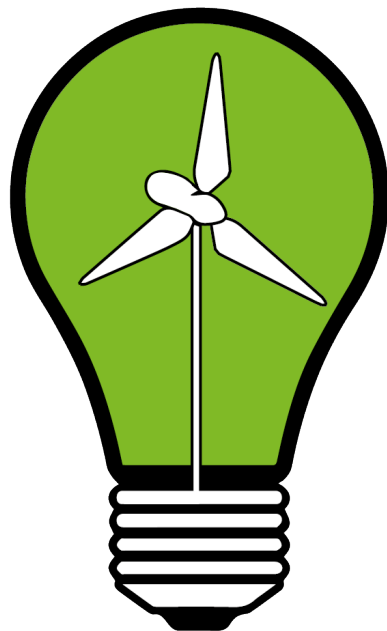
- Constitution du **Comité Local de Suivi** / Réunions organisées :

- ❖ 2 juillet 2018
- ❖ 19 décembre 2018
- ❖ 24 juin 2019

- Coordination avec Storengy / Association Symbiose



Informer sur le projet



PARC ÉOLIEN DE L'ARONDE DES VENTS

- ☞ Permanences d'information à l'installation du mât de mesure : 24 & 25 mars 2018 à Gournay et 15 mars 2018 à Antheuil
- ☞ Stand d'information à l'occasion du Bovelò de Ravel à Antheuil-Portes, le 25 mai 2019
- ☞ Organisation d'un concours Logo / Nom du projet pour les habitants des communes
- ☞ Campagne d'information Porte à Porte réalisée les 28,29 et 30 novembre 2019



Participer à l'éducation à l'environnement



- ☞ Interventions dans les classes de l'école de Gournay
 - ☞ 31 Mai et 1er juin 2018 : Information sur l'énergie éolienne
 - ☞ 4 juillet 2019 : Sensibilisation sur les chiroptères

- ☞ 17 juin et 4 juillet 2019 : Soirée Chiroptères pour les habitants des communes





L'étude d'impact
environnemental

L'Etude d'impact

Contraintes et Enjeux humains

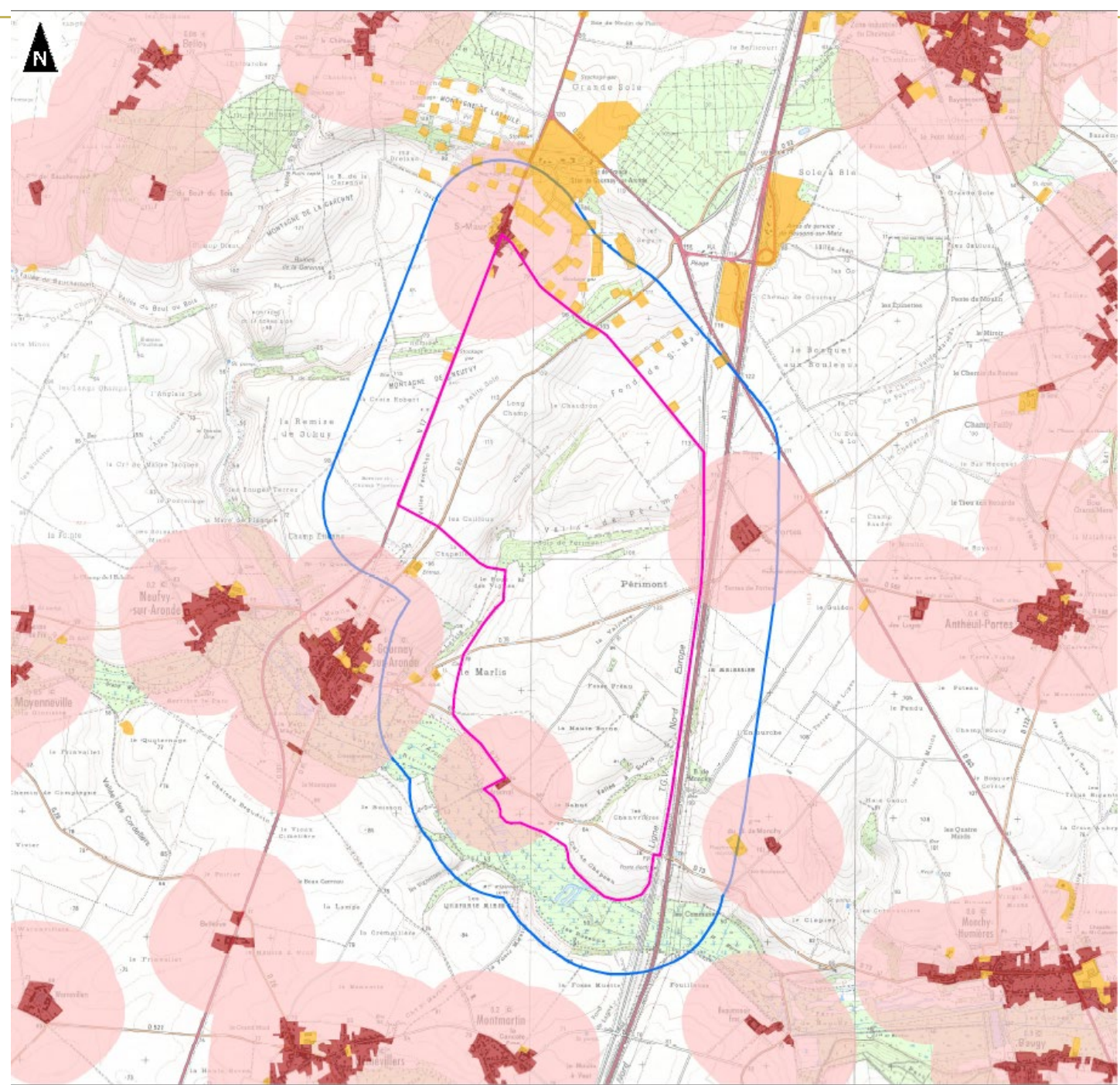
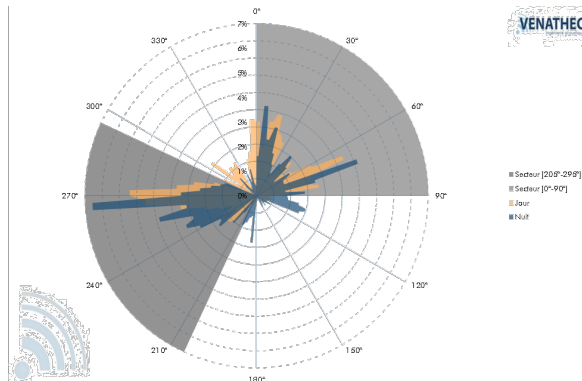
Cœur du village de Gournay dans la vallée de l'Aronde
Antheuil également situé dans un creux du relief

De nombreuses habitations isolées => Ferme de Portes,
Ferme du bois de Monchy, La Féculerie

Plan Local d'Urbanisme sur les 2 communes

Pas de périmètre de Captage AEP au sein de la zone

Campagne de mesure acoustique du 1^{er} septembre au 2 octobre

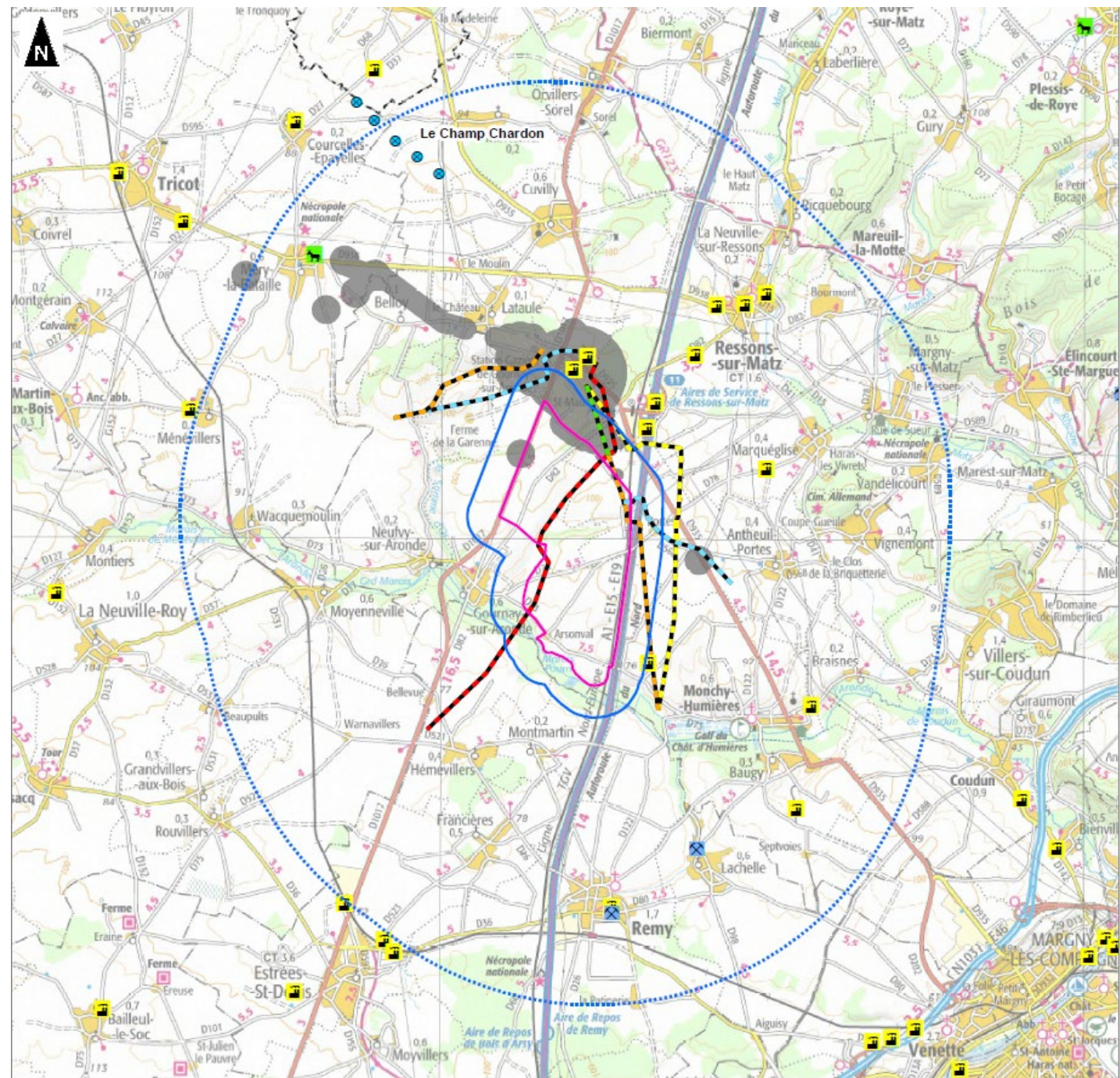


L'Etude d'impact

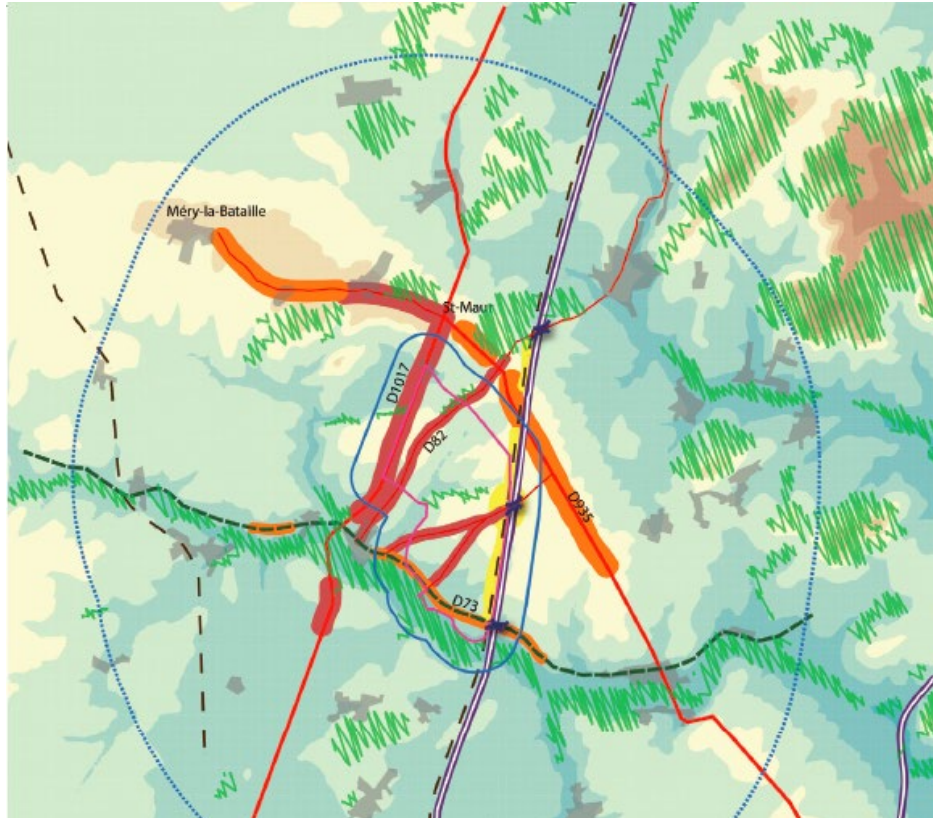
Les études environnementales

Contraintes et Enjeux Techniques

- 180 m aux routes départementales
- 210 m à l'A1 (SANEF)
- 180 m à la LGV
- 250 m à la ligne 400 kV
- 360 m à la conduite de gaz DN1200 et 300 m aux autres conduites
- PPRt de Storengy



L'Etude d'impact

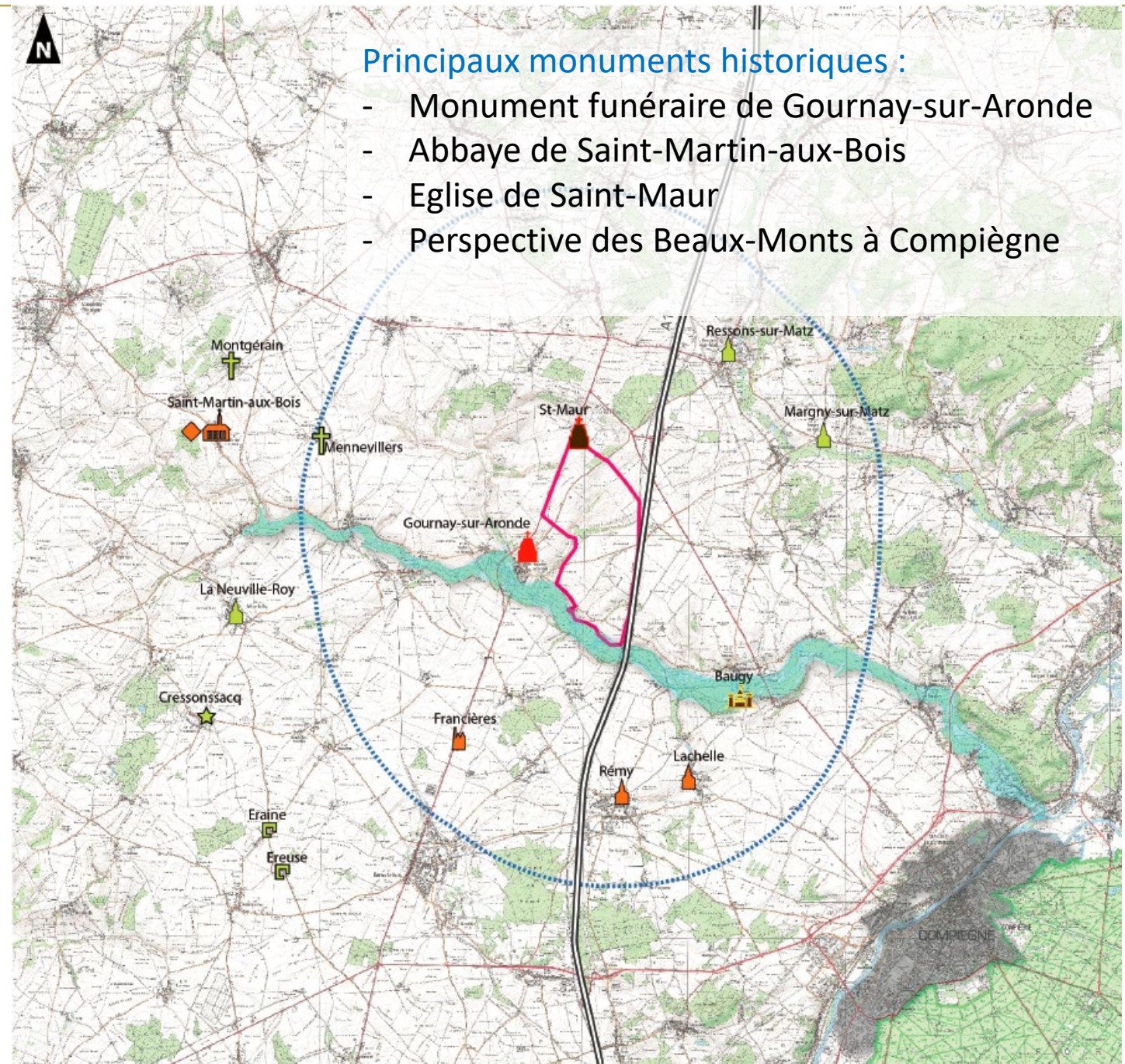


Contraintes et Enjeux Paysagers

Nombreux axes de découverte ayant des vue pleines sur la zone d'étude

Sensibilités les plus fortes sur les lieux de vie :

- Frange nord de Gournay ouverte sur la zone d'étude
- 2 habitations de la Féculerie + Ferme de Porte



Principaux monuments historiques :

- Monument funéraire de Gournay-sur-Aronde
- Abbaye de Saint-Martin-aux-Bois
- Eglise de Saint-Maur
- Perspective des Beaux-Monts à Compiègne

L'Etude d'impact

Contraintes et Enjeux Ecologiques

Flore et Habitat :

- 2 espèces patrimoniales au niveau de la Vallée de Pérumont

Chiroptères :

- Fréquentation importante au niveau des boisements de la vallée de l'Aronde
- Intérêt fort pour les vallées sèches de Pérumont et à Souris

Avifaune

Passereaux : dans les haies et boisements

Rapaces :

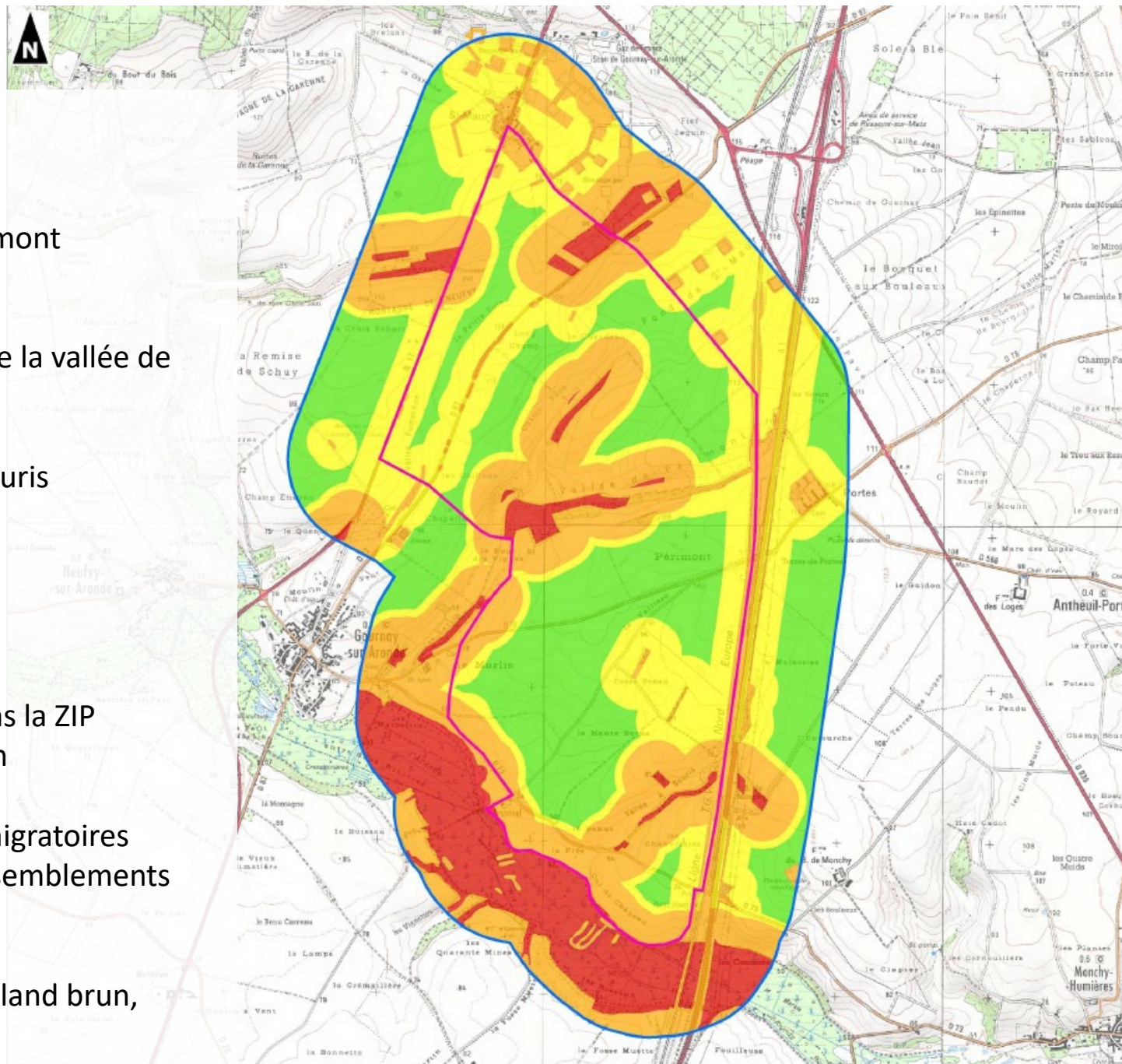
- Faucon crécerelle: chasse dans la ZIP
- Buse variable: niche dans les boisements et chasse dans la ZIP
- Busard St-Martin: chasse dans la ZIP mais \emptyset nidification

Limicoles

- Cédicnème criard : niche dans les betteraves + haltes migratoires
- Vanneau huppé + Pluvier doré : halte migratoire + rassemblements hivernaux

Pas de couloir migratoire identifié

Zone de gagnage au niveau du « Fond St-Maur » pour Goéland brun, Vanneau huppé et Cédicnème en été



Synthèse des contraintes

Zone d'Implantation Potentielle (ZIP) Aire d'étude immédiate (600 m)

Haies et boisements Zone tampon de 200 et 250 m

ENJEUX ET CONTRAINTES HUMAINES

Captages AEP

Captage AEP Périmètre rapproché Périmètre éloigné

Zones habitées ou à vocation d'habitat

Zone habitée ou à vocation d'habitat
Périmètre de protection de 500 m

ENJEUX ET CONTRAINTES TECHNIQUES

Réseau de transport routier et ferroviaire

Autoroute Voie ferrée
Départementale Périmètre de 180 m

Réseau de transport d'électricité

Ligne électrique aérienne Périmètre de 252m

Réseau de transport d'hydrocarbures

Gazoduc : DN 300 DN 900
DN 250 DN 750 DN 1200

Périmètre de 360 m autour des gazoducs Périmètres de 75 à 380 m

Servitudes radioélectriques

Faisceaux hertziens : Antenne
Bouygues Telecom Zone de protection des centres radioélectriques (SGAMI)
Orange SFR

Bande tampon autour des faisceaux hertziens VOR de Montdidier : Zone de vigilance de 15 km

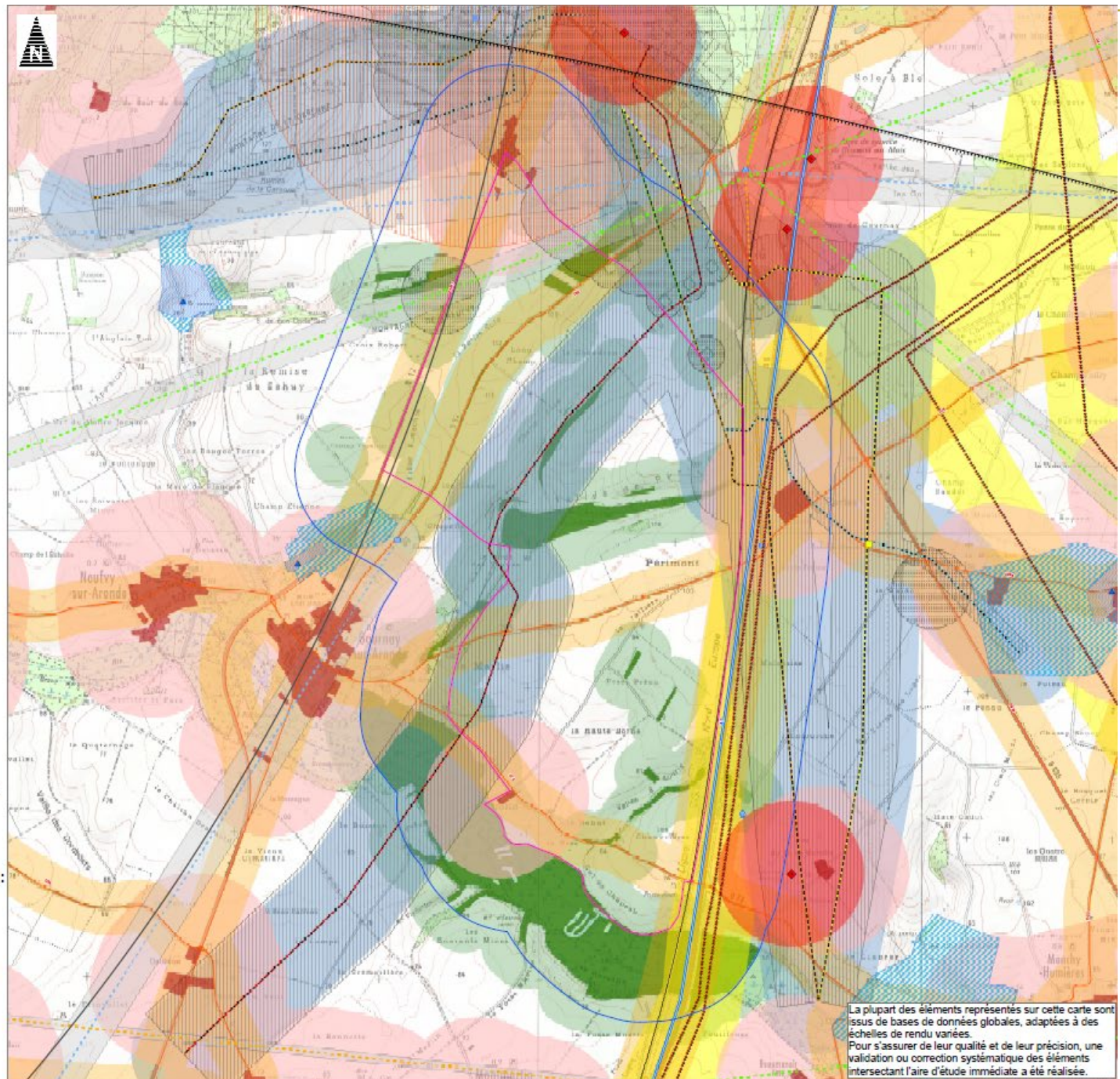
ICPE (hors STORENGY) Emprise du PPRT de STORENGY
Périmètre de 500 m 60 km du radar

ICPE (hors STORENGY) Emprise du PPRT de STORENGY
Périmètre de 500 m

0 1
Kilomètres

1:9 000

(Pour une impression sur format A3 sans réduction de taille)



La plupart des éléments représentés sur cette carte sont issus de bases de données globales, adaptées à des échelles de rendu variées. Pour s'assurer de leur qualité et de leur précision, une validation ou correction systématique des éléments intersectant l'aire d'étude immédiate a été réalisée.

Synthèse des enjeux

Le Projet Envisagé

RENEWABLE POWER
rpGLOBAL

Projet éolien de Gournay-sur-Aronde (60)
et d'Antheuil-Portes (60)

Demande d'Autorisation Environnementale

Synthèse des contraintes

Zone d'Implantation Potentielle (ZIP) Aire d'étude immédiate (600 m)

Haies et boisements Zone tampon de 200 et 250 m

ENJEUX ET CONTRAINTES HUMAINES

Captages AEP

Captage AEP Périmètre rapproché Périmètre éloigné

Zones habitées ou à vocation d'habitat

Zone habitée ou à vocation d'habitat
Périmètre de protection de 500 m

ENJEUX ET CONTRAINTES TECHNIQUES

Réseau de transport routier et ferroviaire

Autoroute Voie ferrée
Départementale Périmètre de 180 m

Réseau de transport d'électricité

Ligne électrique aérienne Périmètre de 252m

Réseau de transport d'hydrocarbures

Gazoduc : DN 300 DN 900
DN 250 DN 750 DN 1200

Périmètre de 360 m autour des gazoducs Périmètres de 75 à 380 m

Servitudes radioélectriques

Faisceaux hertziens : Antenne
Bouygues Telecom Zone de protection des centres radioélectriques (SGAMI)
Orange

SFR VOR de Montdidier :
Bande tampon Zone de vigilance de 15 km

Orange Aéroport Charles De Gaulle :
Bande tampon Zone de vigilance de 15 km
60 km du radar

ICPE Emprise du PPRT de STORENGY

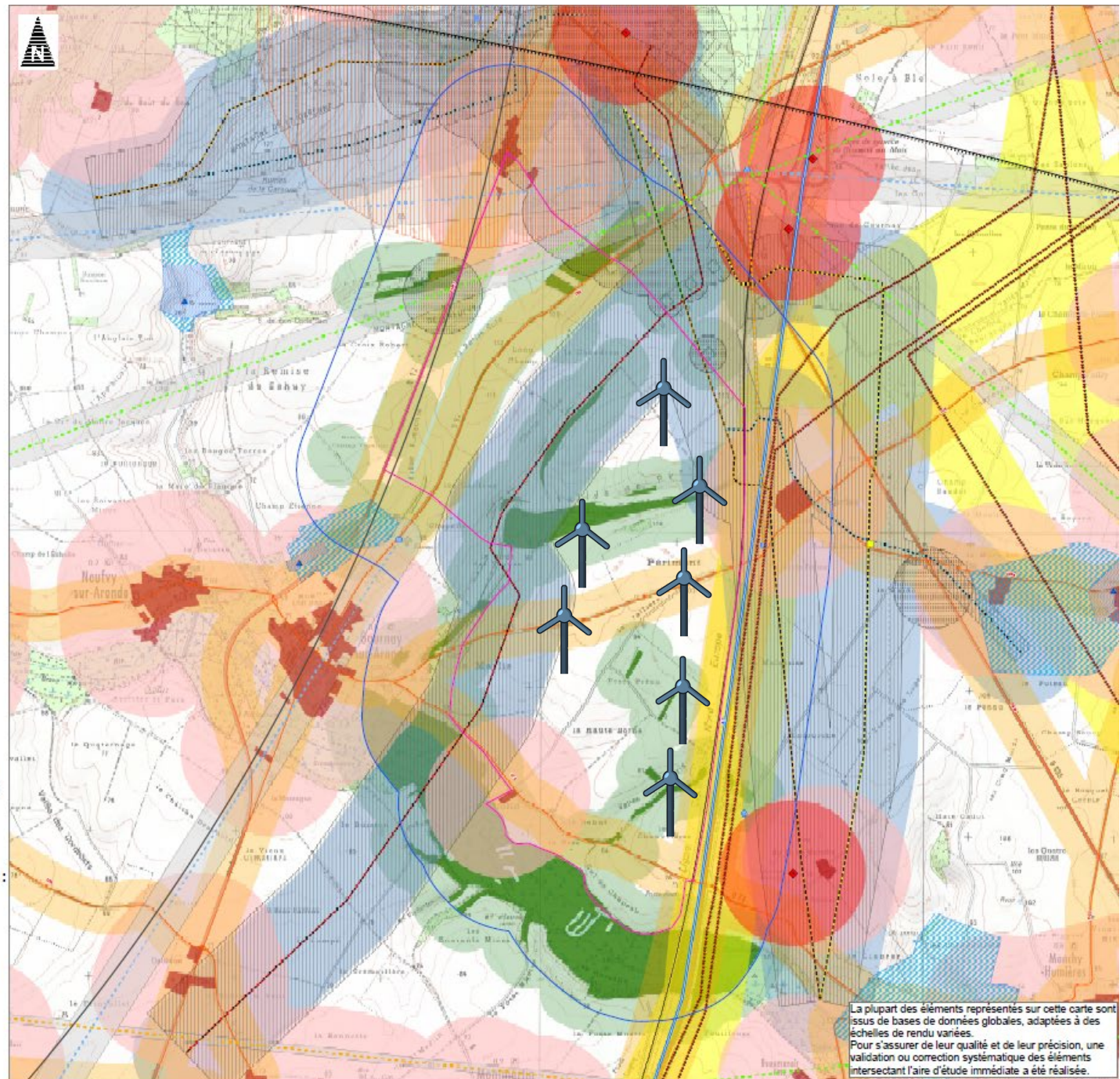
ICPE (hors STORENGY) Périmètre de 500 m

0 1
Kilomètres

1:9 000
(Pour une impression sur format A3 sans réduction de taille)

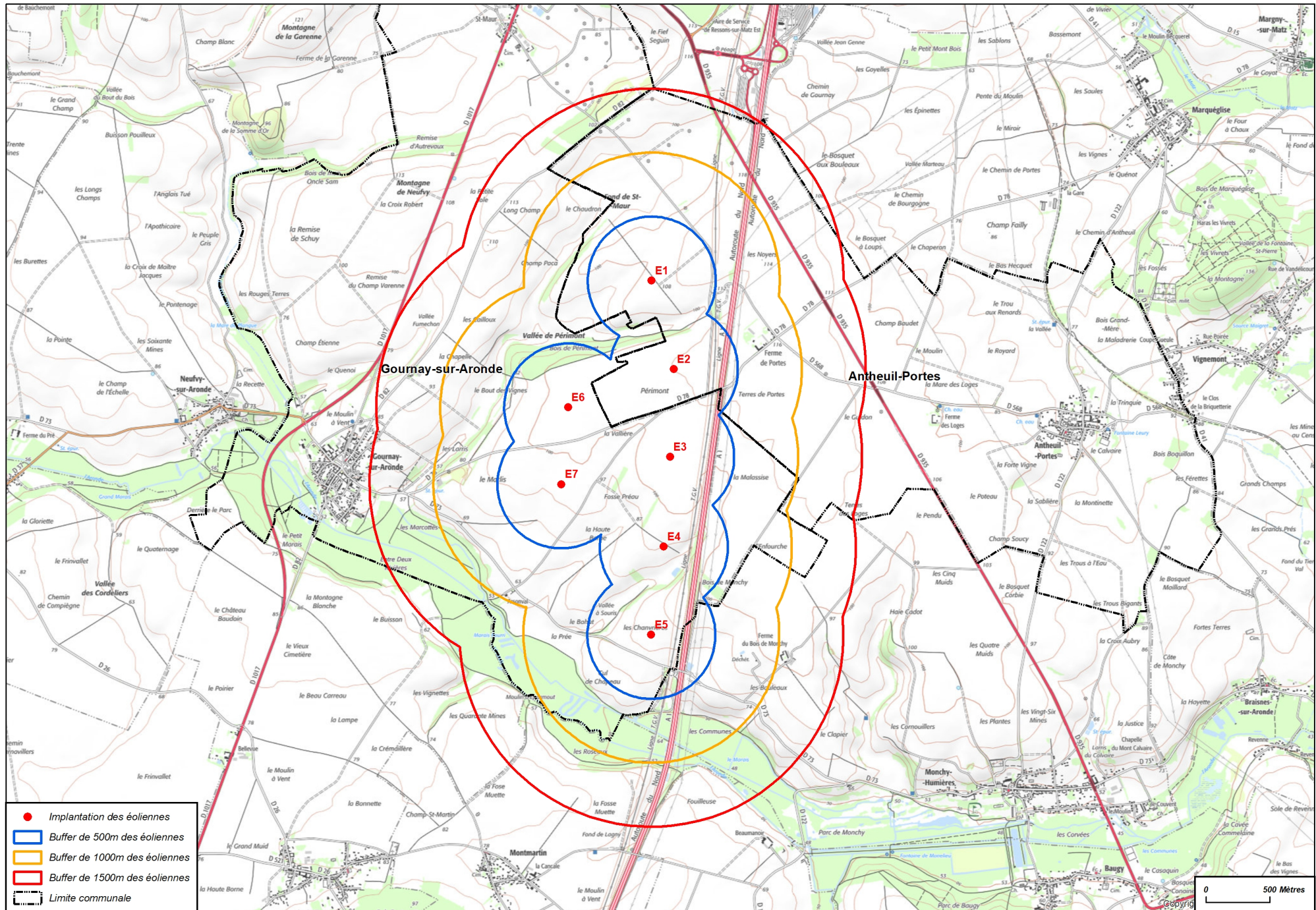
Réalisation : AUDICÉ, 2018
Source de fond de carte : IGN Scan 25[®]
Sources de données : RTE - SIA/DGAC - ANFR - DOT 60[®] -
Dreal Hauts de France - RPGLOBAL - AUDICÉ, 2018

 audicé



Description :

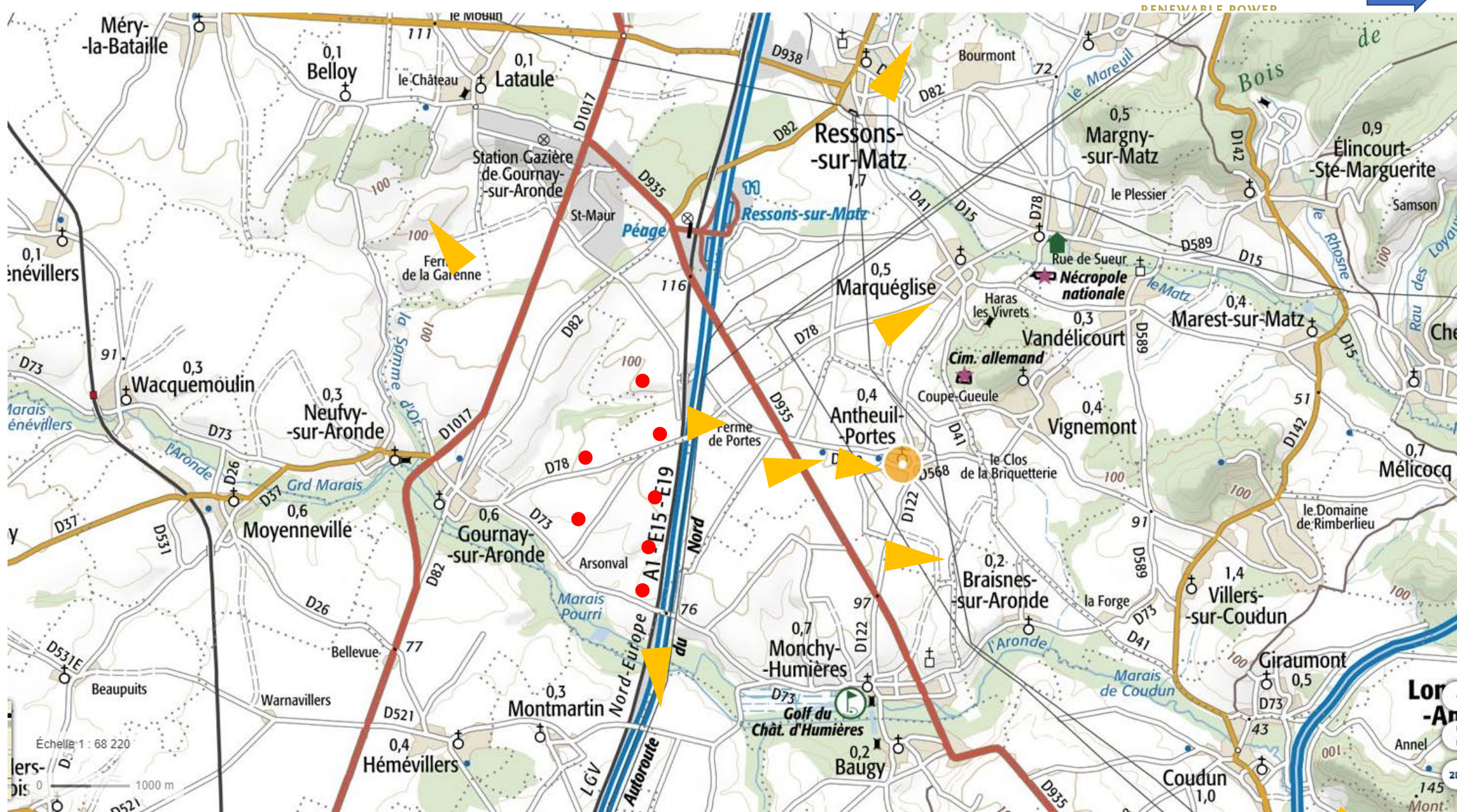
- 7 éoliennes
- Diamètre du rotor : 150 mètres
- Hauteur du mât : 105 mètres
- Puissance unitaire : entre 5 et 5,7 MW





3. L'évaluation du projet

Photomontages



Antheuil-Portes : Depuis le château d'eau

ETAT INITIAL



PROJET



Depuis la Ferme de Portes

ETAT INITIAL



PROJET



Depuis la Ferme des Loges

ETAT INITIAL



PROJET



Depuis le Chemin du Mont Bellot

ETAT INITIAL



PROJET



Marquéglise : sortie sud-ouest

ETAT INITIAL



PROJET



Lieu-dit « Le Bosquet Maillard »

ETAT INITIAL



PROJET



Autoroute A1 au sud de la vallée de l'Aronde

ETAT INITIAL



PROJET



Perspective des Beaux-Monts à Compiègne

ETAT INITIAL



PROJET



Montagne de la Garenne

ETAT INITIAL



PROJET



Séquence ERC

Eviter

Enjeux humains :

- ☞ Suppression de l'éolienne la plus proche du hameau de la Féculerie E8
- ☞ Eloignement maximal pour E7 (930 mètres)

Enjeux écologiques :

- ☞ Respect des distances de 200 mètres aux zones d'enjeux chiroptérologiques

Réduire:

Enjeux écologiques :

- ☞ Mise en place d'un plan de bridage en faveur des chauves-souris pour les éoliennes les plus sensibles (E4 et E5)

Séquence ERC

Compenser

Enjeux Paysagers

- ☞ Participation à la création/restructuration de haies sur les communes de Gournay-sur-Aronde, Neufvy-sur-Aronde, Hémévillers....



Enjeux écologiques :

- ☞ Mise en place de mesure en faveur de la protection des chauves-souris (Vallée de l'Aronde notamment)
- ☞ Mesure en faveur de la protection des œdicnèmes : jachères fleuries en dehors de la zone du projet

Enjeux Humains :

- ☞ Engagement pour un démantèlement complet des fondations des éoliennes
- ☞ Mise en place d'une mesure en faveur de la réduction de la facture d'électricité pour les habitants des communes de Gournay-sur-Aronde et Antheuil-Portes.

Les bénéfices



Transition énergétique

Inscription forte des territoires de **Gournay-sur-Aronde et d'Antheuil-Portes**, dans les objectifs de la transition énergétique



Electricité propre et locale

Production électrique estimée du parc de l'Aronde des Vents : 105 000 MWh / an
Consommation électrique d'environ 22 500 foyers



Partenariat

20 ans minimum avec la société d'exploitation
Création d'activité (construction et exploitation)
Sponsoring



Financement participatif

À définir selon les volontés des habitants et des élus

Retombées fiscales

Descriptif du parc	
Nombre d'éolienne de Gournay-sur-Aronde	5
Nombre d'éolienne de Antheuil-Portes	2
Puissance nominale des éoliennes (MW)	5,5
Puissance totale du parc (MW)	38,5

COMMUNE	Gournay-sur-Aronde	Antheuil-Portes	Total
IFER	41 085 €	16 434 €	57 519 €
CFE	42 623 €	11 187 €	53 810 €
Taxe Foncière	26 455 €	8 603 €	35 058 €
Total annuel	110 163 €	36 224 €	146 387 €
Total 20 ans	2 203 252 €	724 481 €	2 927 733 €

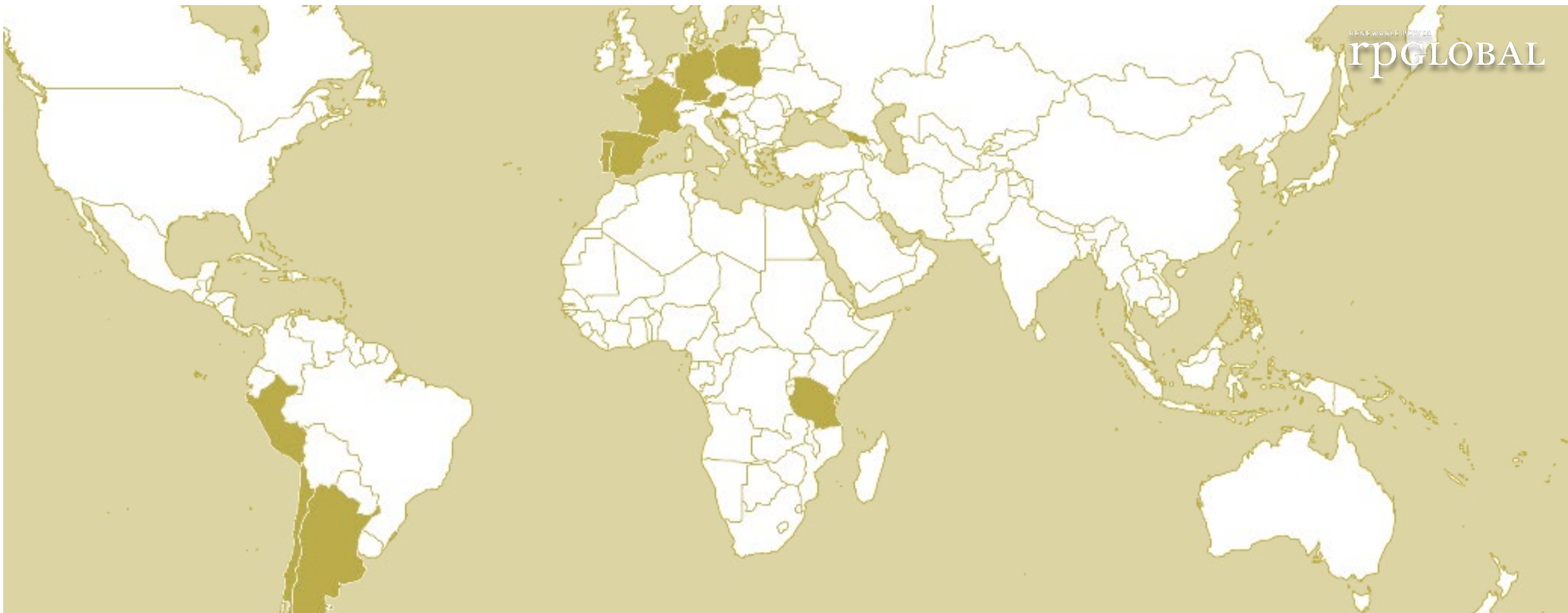
Région	
CVAE	24 063 €
Total 20 ans	481 250 €

Communauté de communes	
IFER	143 798 €
CFE	18 583 €
CVAE	25 506 €
Taxe foncière	15 035 €
Total annuel	202 921 €
Total 20 ans	4 058 427 €

Département	
IFER	86 279 €
CVAE	46 681 €
Taxe foncière	43 063 €
Total annuel	176 023 €
Total 20 ans	3 520 455 €



PARC ÉOLIEN DE **L'ARONDE DES VENTS**



Siège Social Vienne

A - 1030 Vienne, Autriche
Schwarzenbergplatz 5/2/1
Tel.: +43 (1) 710 21 18
E-mail: hq.vienna@rp-global.com
www.rp-global.com

RP Global France




96 Rue Nationale
59000 Lille
Tel.: +33 (0) 320 51 16 59
E-mail: contactfrance@rp-global.com
www.rp-global.com

RP Global France Antenne Bordeaux

1 Avenue Neil Armstrong
BAT C - Clément Ader
33700 Mérignac
E-mail: contactfrance@rp-global.com
www.rp-global.com

Annexes



-  Point de mesures Longue Durée
-  ZIP
-  Limite communale

